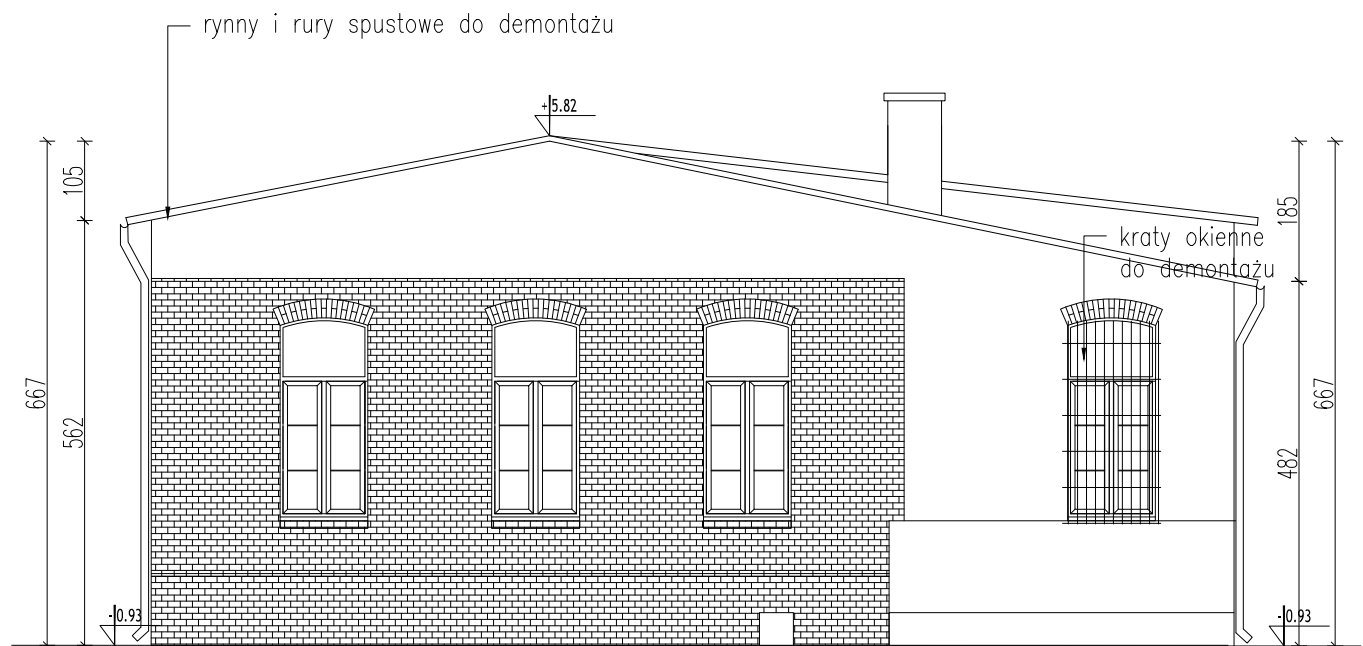
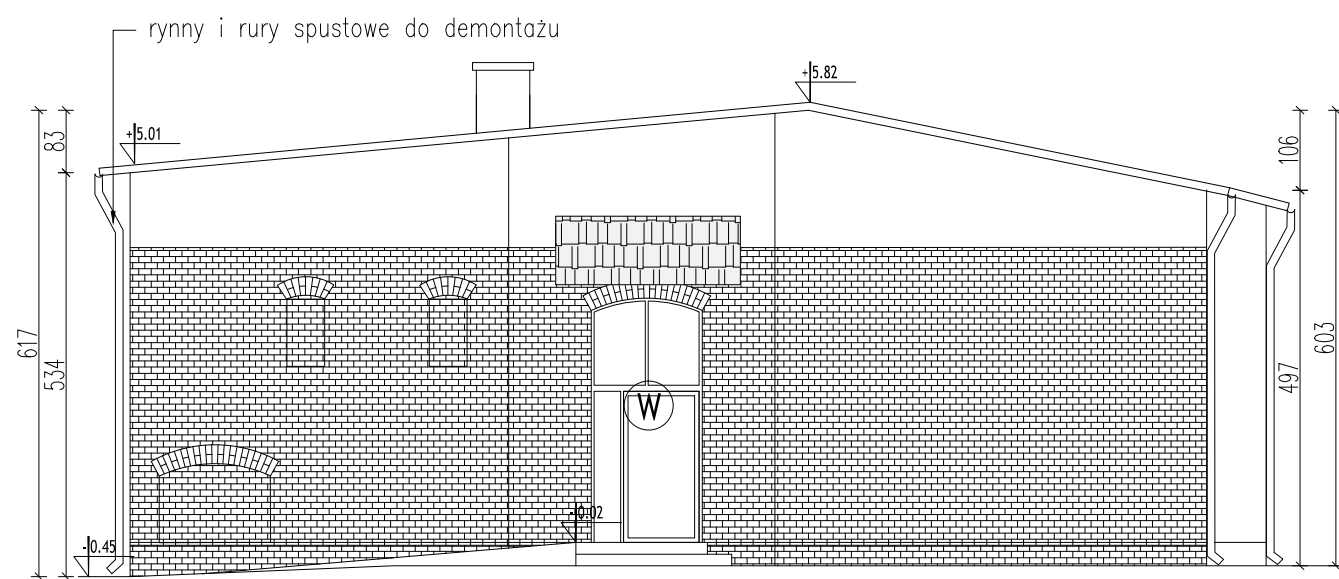


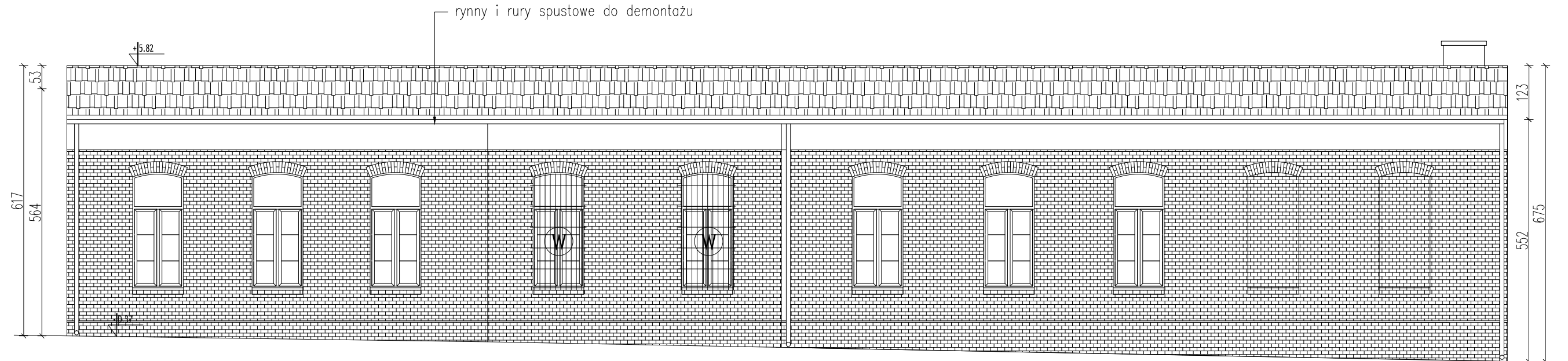
ELEWACJA WSCHODNIA



ELEWACJA POLUDNIOWA



ELEWACJA PÓŁNOCNA



ELEWACJA ZACHODNIA

- UWAGI:
1. Rysunek należy rozpatrywać równolegle z projektami branżowymi;
 2. W zakresie nieokreślonym w dokumentacji projektowej obowiązują:
 - Prawo Budowlane oraz obowiązujące "warunki techniczne", ustawy i rozporządzenia;
 - Warunki Techniczne Wykonania i Odbioru Robót Budowlanych (wg ITB);
 - obowiązujące Normy (wg P.K.N.);
 - instrukcje i wytyczne producentów i dostawców materiałów budowlanych i instalacyjnych;
 3. Przed przystąpieniem do realizacji, w fazie wykonawczej, wszystkie wymiary należy sprawdzić na budowie;
 4. **WSZELKIE PRACE WYKONAĆ ZGODNIE Z TECHNOLOGIĄ PRODUCENTA Z UŻYCIEM SYSTEMOWYCH AKCESORIÓW, ZGODNIE ZE SZTUKĄ BUDOWLANĄ;**
 5. **INWENTARYZACJA ZOSTAŁA OPRACOWANA W ZAKRESIE NIEZBĘDNYM DO WYKONANIA ROBÓT BUDOWLANYCH;**

LEGENDA:

Ⓢ Stalarka do wymiany

Centrum Projektu EKO-INVEST Sp. z o.o.
ul. Klemensa Janickiego 20B, 60-542 Poznań

temat:	REMONT ORAZ DOCIEPLENIE BUDYNKU PARTEROWEGO Z AULĄ NR 3 ZESPÓŁU SZKÓŁ ZAWODOWYCH W GOLDAPI W RAMACH ZADANIA: "TERMOMODERNIZACJA BUDYNKÓW OCHRONY ZDROWIA I OŚWIATY POWIATU GOLDAPSKIEGO"		
obiekt:	Budynek parterowy z aulą nr 3 Zespołu Szkół Zawodowych w Goldapi		
inwestor:	POWIAT GOLDAP ul. Krótka 1; 19-500 Goldap	data:	1.2017r.
projektant Gł.	mgr inż. arch. Katarzyna Gauden	numer uprawnień:	WP-01A/OKK/UpB/28/2011 w spec. architektonicznej
tytuł rysunku:	Inwentaryzacja - Elewacje		skala: 1:100
część rys.:	1/1	branża:	Architektura
		faza projektu:	P. Budowlany
		format arkusza:	760x297
		numer rysunku:	1.05